

Седален по полчелен на Сретение Господне

5.1)

1

Мла ден-ству е-ши мене ради, Вет-хий ден-ти чи-ще-

ти ели при об-ща-е-ши се, и стел-ши бо-же,

2

да пловь у-ве-ри-ши мене, ю-же от де-ви. И

сущи си ме-ои по у-ра-я-ся, позна-тиа бо-га

явль-ша го-ся пло-ти-ю и я-ко

жизнь лова-и ра-ду-я-ся стар-ре-ски въз-

ва-ме: от-пу-сти мене, те-бе бо ви-дох,



Handwritten musical score on a five-line staff. The top staff is in treble clef and the bottom staff is in bass clef. The music is in 14/11 time, indicated by the handwritten '14/11 - 1972г.' on the right. The lyrics 'жи во-та вся - ре ских.' are written below the notes. The word 'Лавра' is written in cursive on the right side of the staff. The score ends with a double bar line.

Below the first staff, there are ten additional empty five-line musical staves, providing space for further notation.

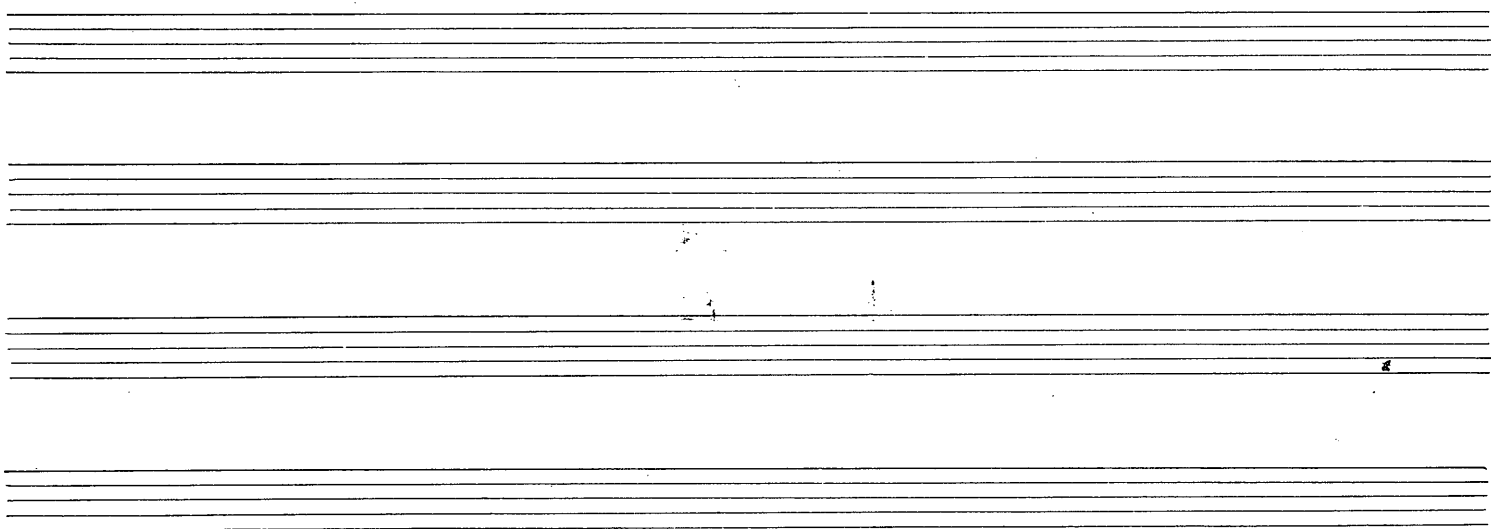
Менор I Седален по полцелци на Сретение Господне 5.2)



Музыкальная партитура с нотами и русскими текстами. Музыка записана на одной системе нот в тональности ми-бемоль мажор (два бемоля) и ритме 4/4. Текст песни:

Мла - дем - ству - е - ши ме - не ра - ди, вет - хий  
день - ми: ги - ще - ни - ем при - об - ща - е - шис - я  
Ги - стей - шим бо . . . . . же, да плоть у - ве . . . . .  
ри - ши мне, ю - же от де - ви. И сии си -  
ме - он по - у - га . . . . . я - ся, поз - на Тя  
Бо - га явь . . . . . ша - го - ся по . . . . .  
ти - ю и я . . . . . ко жизнь лоб за . . . . . ше,  
и ра - ду. я - ся стар - ге - ски взм - ва - ше:  
от - пу - сти ме - не, Те - бе бо ви - дех живота  
воя . . . . . ге - ских.

14/II - 1972г Лавра





Musical notation for the first line of the Tenor II part.

Мла- ден- ству- е- ши ме- не ра- ди, вет- хий денъ- ми:

Musical notation for the second line of the Tenor II part.

чи- ще- ни- ем при об- ща- е- ши- ся, ѹметей- ший

Musical notation for the third line of the Tenor II part.

Бо . . . . . же да плоть у- ве . . . . . ри- ши мне,

Musical notation for the fourth line of the Tenor II part.

ю- же от де- ви. И сим Си- ме- он по- у-

Musical notation for the fifth line of the Tenor II part.

га . . . . . я- ся по- зна Тя Бо- га явль . . . . .

Musical notation for the sixth line of the Tenor II part.

ша- го- ся по- ти- ю и я . . . . .

Musical notation for the seventh line of the Tenor II part.

ко жидь лбза . . . . . ше, и ра-

Musical notation for the eighth line of the Tenor II part.

ду- я- ся стар- рески въз- ва- ше: от- пу- сти

Musical notation for the ninth line of the Tenor II part.

ме- не, Те- бе бо ви- дех, живота вся . . . . .

Musical notation for the tenth line of the Tenor II part.

ре- ских. 14/II - 1972 г. Лавра

Five empty musical staves at the bottom of the page.



Седален по пошелеи на Сретение Господне

5, 4)

Баритон

Мла-денствуе-ши мене ради, Вет-хий дѣньми:  
 ги-ще-ни ем приоб-ща е-шися гистей-шии бо-же,  
 да плоть у-ве- - - ри-ши мне, юже от де-вы.  
 И сим си-ме-он по-у-га-я-ся, поз-на  
 Тя бо-га явль . . . шаго се пло-ти-ю  
 и я-ко жужь, лобза-ше, и раду-я-ся,  
 стар-гес-ки взн-ва-ше: отпусти мене, Те-бе бо  
 ви-дех, живо-та вся-геских.

14/II - 1972.

Лавра



Бас Седален по полчелен на Сретение Господне



Музыкальная партитура на басовом регистре с русскими текстами. Песня «Седален по полчелен на Сретение Господне».

Мла - ден - ству еши мене ради, Вет - хий  
 деньми: ги - ще - ни - ем приоб - ща - е - шися гистей - ший  
 Бо! . . . . . же, за плоть у - ве . . . . .  
 риши мне, ю - же от де - ви и сии Симеон  
 по - у - га . . . . . я - ся поз - на Тя Бо - га  
 явль . . . . . шагося мо - ти - ю  
 и я - ко пещь, лов - за . . . . . ше,  
 и ра - ду - я - ся стар - ге - ски взн - ва - ше  
 от - пу - сти ме - не, Те - бе бо ви - дех нево - та  
 вся . . . . . ге - ских

14/II - 1972г  
 Лаври

Пустые музыкальные стaves для продолжения нотации.